

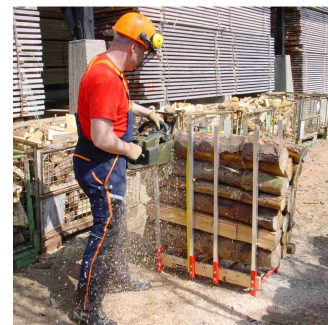
SÄGBOCK ZUR BRENNHOLZGEWINNUNG

- Von Praktikern für Praktiker.
- Zur Gewinnung von Brennholz für den heimischen Ofen.
- Sägen Sie das Holz in ofenfertige Scheite von 25, 33 bzw. 50 cm Länge.
- Der „Holzmichel“ kann ganze 0,33 Ster (Raummeter) aufnehmen.
- Bei 1 m Scheitlänge sind diese dann mit nur zwei Schnitten in 33 cm – Scheite gesägt, bei 25 cm Scheitlänge benötigt man drei Schnitte, bei 50 cm nur einen.
- Mitgeliefertes Ratschenband zur Sicherung beim Beladen des „Holzmichels“.
- Sägebock „Holzmichel“ – zu hundert Prozent „Made in Germany“.



VORTEILE

- Der Sägebock „Holzmichel“ ist ideal, wenn sich der Einsatz von professionellen Wippkreissägen bzw. Bandsägen nicht lohnt.
- Die steckbare Rungenstangen aus Aluminium verzeihen auch einen Kontakt mit der Motorsägenkette.
- Die Markierungen auf den Hölzern zum Setzen der Schnitte ermöglichen schnelles und exaktes Sägen.
- Der „Holzmichel“ kann mit wenigen Handgriffen so zerlegt werden, dass er in jedem Kofferraum mitgeführt werden kann – die Sägespäne bleiben im Wald.



TECHNISCHE DATEN

Holzaufnahme	mind. 0,33 Ster
Gewicht	ca. 15 kg
Maße Grundgestell	(B) 820 mm x (T) 465 mm x (H) 203 mm
mit eingesteckten Seitenstützen	1.130 mm hoch
Aluseitenstützen (8 St.)	je 25 mm x 25 mm x 1.000 mm
Versandverpackungsgröße	1.030 mm x 400 mm x 90 mm



ZUBEHÖR

Für weitere Messarbeiten im Wald empfehlen wir NESTLE-Messkluppen und Anreißstab.

Auf dem Forstmesskluppensektor sind wir führender europäische Hersteller. Seit 1997 haben wir die Genehmigung zur Herstellerprüfung unter Aufsicht der Eichbehörden.

