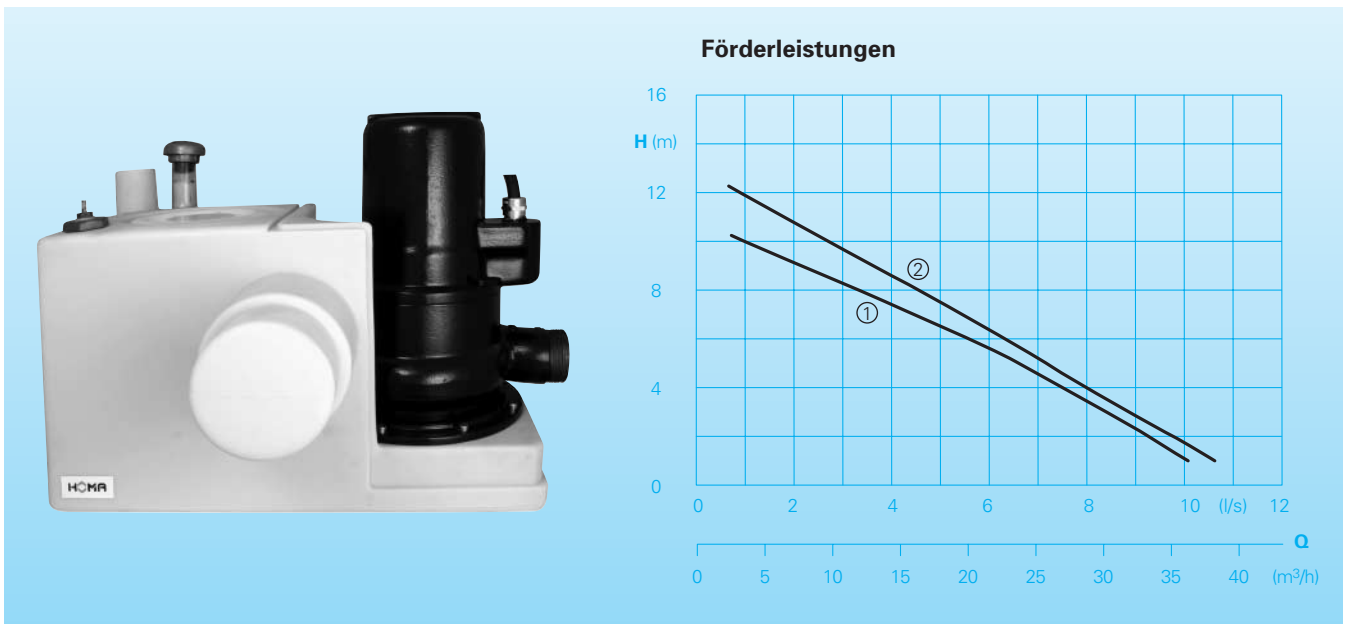


Überflutbare Abwasser-Hebeanlage

Sanipower - TP30V17



Einsatz

Sanitärinstallationen mit WC, Waschbecken, Waschmaschinen und Duschen in Räumen unterhalb der Rückstauenebene des Abwasserkanals (Souterrain oder Kellerräume) erfordern den Einbau einer Abwasser-Hebeanlage. Für die Entsorgung einer vollständigen Sanitäreinheit ist die Sanipower - TP30V17 die ideale, kostengünstige Problemlösung.

DIN EN 12050: Konformität und Bauart geprüft und überwacht von der LGA, Zertifikat Nr. 0220119.

Fördermedium: Schmutzwasser, Abwasser und Fäkalien. Max. Temperatur des Fördermediums: 35°C, kurzzeitig bis 60°C.

Betriebsart: Aussetzbetrieb.

Bauart

Anschlussfertige Abwasser-Hebeanlage bestehend aus:

Sammelbehälter: Unverrottbarer, gas- und geruchsdichter Kunststoff-Behälter. Nutzvolumen max. 11 l. Zulauf DN 100 horizontal, Zulaufhöhe 180 mm. Zweiter vertikaler Zulauf DN 50 auf der Behälteroberseite. Be- und Entlüftungsstutzen DN 25 vertikal. Reinigungsöffnung mit Schraubdeckel.

Pumpe: Einstufige Kreiselpumpe mit horizontalem Abgang und Freistromrad. Freier Durchgang 30 mm. Druckanschluss: R2"AG.

Technische Daten

Kennlinie Nr.	Pumpentyp	Motorleistung		Drehzahl (U/min)	Nennstrom (A)	Gewicht (kg)
		P ₁ (kW)	P ₂ (kW)			
①	Sanipower - TP30V17/2W	1,6	1,2	2900	7,5	32
②	Sanipower - TP30V17/2D	1,6	1,2	2900	2,9	32

Ausführung W: 230 V / 1 Ph

Ausführung D: 400 V / 3 Ph

Motor: Voll überflutbarer, druckwasserdichter Elektromotor. Thermofühler zur Temperaturüberwachung in der Wicklung. Isolationsklasse F. Schutzart IP 68. Chromstahl-Motorwelle, dauergeschmierte Wälzlager.

Dichtung: Kombination von Gleitringdichtung, Siliziumkarbid/Siliziumkarbid und Radialdichtung in Ölsperkammer.

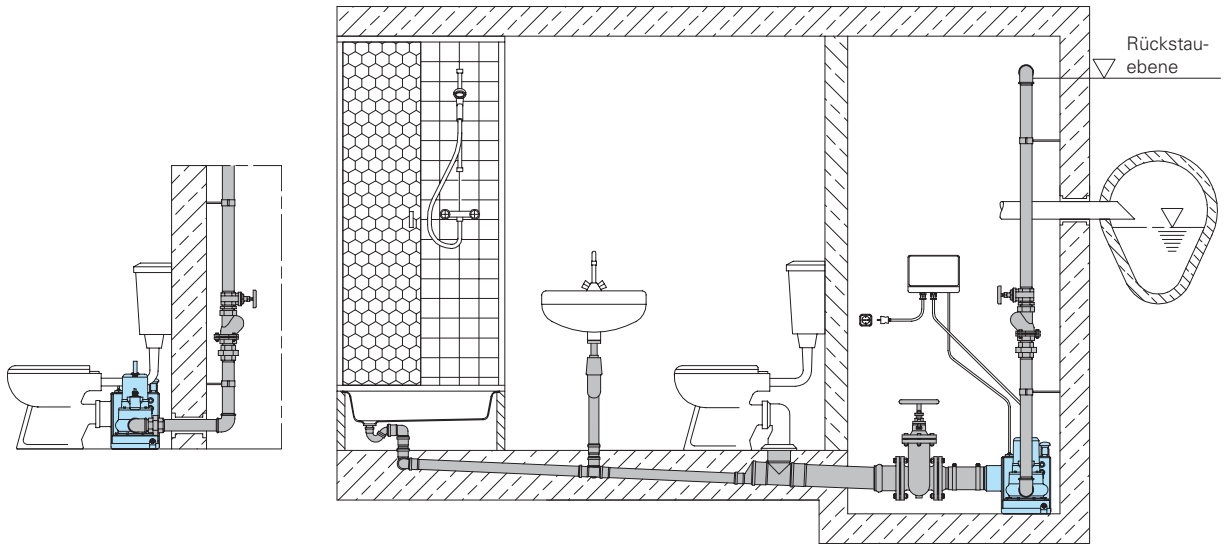
Steuerung: Wasserstandsabhängige, pneumatische Niveausteuern mit Staudruckschaltung. Elektronisches Schaltgerät mit regelbarer Nachlaufphase. Motorschutz. Temperaturüberwachung der Wicklung mit automatischer Wiedereinschaltung. Kondensator 30 µF (nur W-Ausf.).

Werkstoffe:

Sammelbehälter	Kunststoff PE
Pumpengehäuse, Motorgehäuse, Laufrad	Grauguss GG 25/EN-GJL-250
Motorwelle, Schrauben	Edelstahl
Elastomere	NBR

Lieferumfang

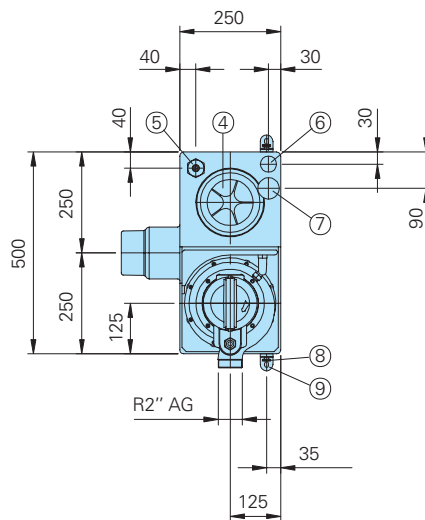
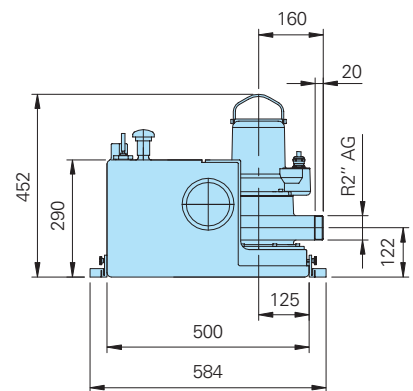
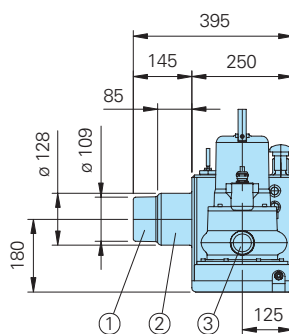
Behälter mit Pumpe, pneumatisch-elektronisches Steuergerät, 2 m Anschlusskabel H 07RN-F 4G1,5 mit Stecker.



Zubehör

Bezeichnung	Größe	Art.-Nr.
Dichtmanschette für WC-Direktanschluss	Ø 134/87	2725134
Anschlusswinkel 90°, verzinkt	R 2" IG	2113606
Kugel-Rückflussverhinderer, Grauguss	R 2 IG	2212903
Absperrschieber, Rotguss	R 2" IG	2216020
Übergangverschraubung, verzinkt	R 2" AG/IG	2114310
Alarmschaltgerät AL3 mit Behälter-Hochwassersensor		1586143

Baumaße



- ① Zulaufanschluss für Kunststoffrohr DN 100
- ② Möglichkeit für WC-Direktanschluss
- ③ Anschluss für Druckrohrleitung R 2" AG
- ④ Reinigungsöffnung
- ⑤ Anschluss für pneumatische Niveausteuern
- ⑥ Zweitlauf DN50
- ⑦ Be- und Entlüftung
- ⑧ 2 x Rändelschraube
- ⑨ Befestigungsnocke

alle Maße in mm

Wir führen HOMA Pumpen



HOMA Pumpenfabrik GmbH
 Postfach 22 63, D-53814 Neunk.-Seelscheid
 Tel. +49(0)22 47/702-0, Fax +49(0)22 47/702-44
 e-mail: info@homa-pumpen.de
 www.homapumpen.de