

DINO[®] 180 XT



DINO Lift[®]

Get Lifted[™]

XT-SERIE

DINO[®] 180 XT



Stabiler Gelenk-Teleskop Konstruktion für große Reichweite

– müheloses Überwinden von Hindernissen sowie senkrechte Bewegung des Arbeitskorbes.



Optional erhältliches Benzin- oder Dieselaggregat

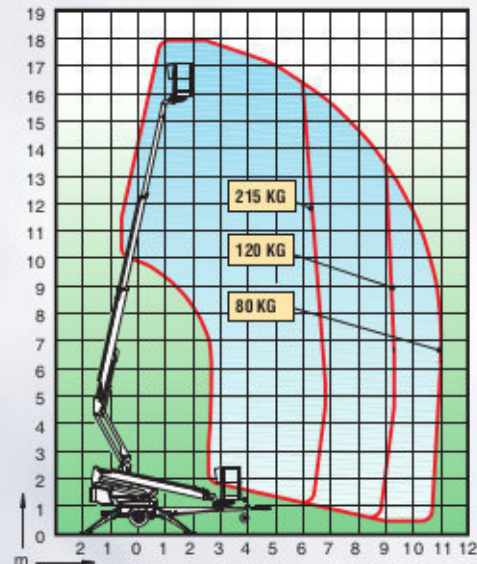
– für Antriebskraft auch ohne Netzstrom.



Serienmäßig mit Fahrtrieb

– praktisch und bedienerfreundlich.

Technische Daten



Max. Arbeitshöhe	18,0 m
Max. Plattformhöhe	16,0 m
Max. seitliche Reichweite	10,9 m
Abstützbreite	3,8 m
Korblast	215 kg
Plattformgröße	0,7 x 1,3 m
Drehbereich	endlos
Korbschwenkung	90°
Steuerung über Proportionalventile	proportional
Transportlänge	6,57 m
Transportbreite	1,80 m
Transporthöhe	2,29 m
Gewicht	2100 kg
Fahrtrieb	standard
Steckdosen im Arbeitskorb, 230 V	standard
Elektromotor	standard
Dieselmotor	optional
Benzinmotor	optional
Steigfähigkeit des Fahrtriebs	25 %

Technische Änderungen vorbehalten.

Die Dinos der XT-Serie sind stabile und vielseitige Anhängerbühnen.

Dank Scherengelenk, Teleskoparm und stufenloser Steuerung lassen sich auch anspruchsvolle Arbeitsstellen mühelos und sicher erreichen, und dies selbst über Hindernisse hinweg und an beengten Einsatzorten.

Das Scherengelenk ermöglicht eine senkrechte Bewegung des Arbeitskorbs von 2,5 Metern.